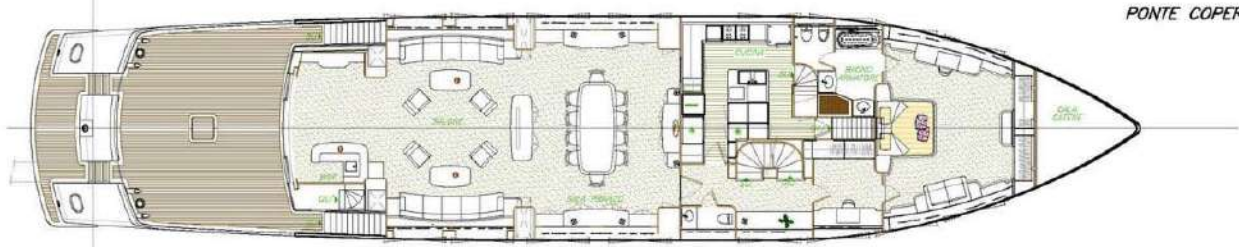




PONTE SOLE



PONTE TIMONERIA



PONTE COPERTA



PONTE INFERIORE

CARATTERISTICHE PRINCIPALI	
LUNGHEZZA FUORI TUTTO	40,50 m
LUNGHEZZA AL GALLEGGIAMENTO	33,50 m
LARGHEZZA MAX. INDEMNIZI/CANT	3,80 m
LARGHEZZA MASSIMA	3,20 m
POTENZA DI COTTEGGIAMENTO	4,20 m
NUMERO DI PROGETTI	3,30 m
MOTORIZZAZIONE	2x MTU 12V 2000 3800 600 kW @ 1800 giri/min ZF 3050 M3 3.45.1
CELOTTA MASSIMA	14,00 m
VELOCITA' DI CROCIERA	12,50 kn
REGISTRO DI CLASSIFICA	REGA
CERTIFICAZIONE	C-14.1.1 - MACH YCR INTERMEDIO EM 30.0070, EPD 02M

AD 11/10/2016 | CHERRY GSPH: 574 PONTE TARGHERA, ELMINA 14 574
 MODELLO | SILE PIONEER | DIMENSIONI |
 AD 10/01/2015 | SPAGNANO PONTE SUPERIORE AD
 MODELLO | SILE PIONEER | DIMENSIONI |

EUROCRAFT
CANTIERI NAVALI SRL
 VIA ALBERA 75/A - 17027 MASS LOMBE (BRATONAI) - ITALIA
 TEL. +39 018 91 60395 FAX +39 018 91 60391
 WWW.EUROCRAFT.IT

MY BARON TRENCCK - EUROCRRAFT EXPLORER 44
PIANI GENERALI

PROGETTORE | EUROCRRAFT |
 ARCHITETTO | EUROCRRAFT |
 INGEGNERE | EUROCRRAFT |
 INGEGNERE | EUROCRRAFT |
 INGEGNERE | EUROCRRAFT |

EUROCRRAFT E I SUOI LOGHI SONO MARCHI REGISTRATI E/O BREVETTATI. TUTTI I DIRITTI RISERVATI. IL PRESENTE DOCUMENTO E' UN PRODOTTO DI EUROCRRAFT. IL PRESENTE DOCUMENTO E' UN PRODOTTO DI EUROCRRAFT. IL PRESENTE DOCUMENTO E' UN PRODOTTO DI EUROCRRAFT.